

BRONYA

termoizolační nano materiál



Základní složkou termoizolace BRONYA jsou keramické kuličky, které tvoří 80% směsi a zbytek jsou pojivové polymery. Po vysušení tento materiál vykazuje vysokou odolnost vůči atmosferickým změnám, je vodotěsný, UV a mechanicky odolný.



CLASSIC NF *(nehořlavý)*

Aplikovaný jako nátěr, působí jako tepelná izolace. Vysoce efektivní izolace vodovodních potrubí, parovodů, vzduchových potrubí pro klimatizační systémy, chladicí systémy, různé kontejnery, cisterny, nádrže i stěny budov atd. **-60 °C až do +200 °C**



FASADE NF *(nehořlavý)*

Ultratenká paropropustná termoizolace, která může být aplikována najednou až v 1 mm vrstvě. Je vysoce účinná při eliminaci pronikání mrazu, kondenzace, tvorby plísní atd. Nanášení je stejné jako nátěry fasádních barev. **-60 °C až do +120 °C**



ANTICOR NF *(nehořlavý)*

Nátěr může být aplikován přímo na rezavý povrch. Vysoce účinná termoizolace s přidanými protikorozními složkami. Stačí uvolněnou rez odstranit drátěným kartáčem. Vytvoří velmi pevný kompaktní povrch. **-30 °C až do +150 °C**



AQUABLOCK

Vysoce účinná hydroizolace. Aplikuje se na střešní krytiny, balkóny, terasy, podlahy, použití v koupelnách, sklepech atd. **-30 °C až do +80 °C**



FIREPROTECTION

Kvalitní protipožární nátěr. Zvýšení požární odolnosti ocelových konstrukcí a jiných kovových i nekovových materiálů pro průmyslové a civilní účely od 45 do 120 minut. **-30 °C až do +80 °C**

Tabulka snížení teploty na povrchu potrubí pomocí CLASSIC NF

| Tloušťka nátěru BRONYA, mm | Teplota na povrchu °C | | | | | |
|----------------------------|-----------------------|----|-----|-----|-----|-----|
| | 60 | 80 | 100 | 120 | 150 | 200 |
| 1 mm | 42 | 54 | 64 | 68 | 77 | 100 |
| 1,5 mm | 33 | 42 | 56 | 57 | 64 | 75 |
| 2 mm | 31 | 35 | 45 | 51 | 58 | 70 |
| 2,5 mm | 30 | 31 | 42 | 46 | 50 | 66 |
| 3 mm | 28 | 29 | 35 | 42 | 45 | 52 |
| 4 mm | 25 | 26 | 32 | 35 | 39 | 45 |



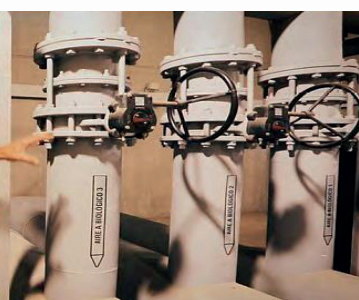
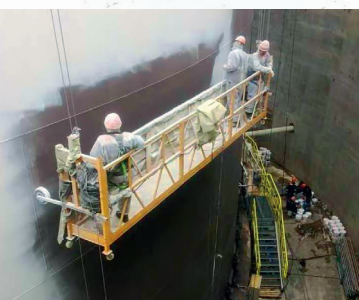
Použití tekutých, keramických, tepelně izolačních povlaků Bronya je zaměřeno na zajištění energetické úspornosti, dosažení minimálních tepelných ztrát a zajištění podmínek bezpečnosti práce.

vodivost BRONYA - vodivost tradiční izolace

1mm nátětu = 5 cm minerální vaty

0,001W /m °C - 0,041 W /m °C

- TEPELNÁ IZOLACE – ZATEPLOVÁNÍ DOMŮ, PAROVODŮ, VODOVODŮ, TOPNÝCH ŘADŮ, NÁDRŽÍ, CISTEREN, KONTERJNERŮ, PRŮMYSLOVÝCH ZAŘÍZENÍ, VAGÓNŮ
- ANTIKOROZNÍ / HYDROIZOLAČNÍ / PROTIPOŽÁRNÍ NÁTĚRY



**ZÁRUKA
AŽ 15 LET**

AMERSPAN s.r.o.

info@amerspan.cz

Tel: +420 777 773 333

Podvinný Mlýn 1418/2 • Praha 9 – Libeň

IČ: 290 59 127 • DIČ: CZ29059127

